

ARCHETYPE

_technical data

In Archetype sono presenti influenze e rimandi alla Golden Age dell'industrial design italiano legato principalmente agli anni '50 e '60. Il paralume in alluminio è costituito da una geometria atemporale che dialoga con l'elemento-luce inferiore. Elastico l'utilizzo: adatto a spazi domestici, progetti di hotel, uffici e non solo. Nella lampada da terra, alla forte connotazione grafica, si aggiunge un gusto contemporaneo con l'utilizzo della fibra di carbonio per il leggero elemento orizzontale in rapporto con la fisicità del supporto verticale. Un progetto fatto di ricordi che prolunga la memoria dell'osservatore, rendendolo un evergreen. Una lampada che c'era e della quale avevamo ancora bisogno...

Archetype présente des influences et des renvois à la Golden Age de l'industrial design italien essentiellement lié aux années 50 et 60.

L'abat-jour en aluminium est constitué par une géométrie hors du temps qui dialogue avec l'élément-lumière inférieur. L'utilisation est polyvalente: il convient aux espaces domestiques, aux projets d'hôtel, aux bureaux, etc.

Le lampadaire, présente une forte connotation graphique, est complété par un goût contemporain avec l'utilisation de fibre de carbone pour l'élément horizontal léger en rapport avec le physique du support vertical.

Un projet fait de souvenirs qui prolonge la mémoire de l'observateur, en en faisant un evergreen. Une lampe qui existait et de laquelle nous avons encore besoin...

Archetype embodies influences and references to the Golden Age of Italian industrial design chiefly linked to the 50s and 60s. The aluminum shade consists of a timeless geometry that communicates with the lower lighting element. Versatility of use: suitable for home interiors, hotel projects, offices and much more. The floor standing version features a strong graphic connotation, where a contemporary taste is added via the use of the carbon fiber for the lightweight arm that harmonizes perfectly with the solidity of the vertical support. This design is linked to memories that extend the observer's recollections, thus making it an evergreen. A lighting fixture that had already been designed and of which we still felt the need for...

Archetype encarna influencias y referencias a la Edad de Oro del diseño industrial italiano principalmente vinculado a los años 50 y 60.

La pantalla de aluminio consiste en una geometría intemporal que se comunica con el elemento de iluminación inferior. Versatilidad de uso: adecuado para interiores de casas, proyectos de hoteles, oficinas y mucho más.

La lámpara de pie presenta una fuerte connotación gráfica en la que se agrega un sabor contemporáneo mediante el uso de fibra de carbono para el brazo horizontal liviano que se armoniza perfectamente con la solidez del soporte vertical.

Este diseño está vinculado al pasado que amplía la memoria del observador, por lo que es un 'evergreen'. Una lámpara que ya había sido diseñada y que la sentimos aun necesaria...

Bei Archetype liegen Einflüsse und Bezüge auf das Golden Age des italienischen Industrial Designs hauptsächlich der 50er und 60er Jahre vor.

Der Aluminiumlampenschirm besteht einer zeitlosen Geometrie, die mit dem unteren Licht-Element dialogiert. Elastisch ist die Anwendung: Für häusliche Umgebungen, Hotelprojekte, Büros und vieles mehr geeignet.

Der graphischen Eigenschaft der Bodenlampe wird ein kontemporärer Stil durch die Anwendung des Kohlenstoffasers für das leichte waagrechte Element in Verbindung mit dem vertikalen Ständer zugefügt.

Ein aus Erinnerungen bestehendes Projekt, welches das Gedächtnis des Betrachters erweitert und es zu einem Evergreen macht. Eine Lampe, die es gab und die wir noch brauchen...

V collezione Archetype presentati influenze e venie del Golden Age del design industriale italiano principalmente del secolo 50 e 60.

L'abajur di alluminio è realizzato con una geometria universale per tutti i tempi, che dialoga con l'elemento luminoso inferiore. L'uso è polivalente: adatto per interni di case, progetti di hotel, uffici e molto altro.

La lampada da terra presenta una forte caratteristica grafica in cui si aggiunge un gusto contemporaneo attraverso l'uso della fibra di carbonio per il braccio orizzontale leggero che si armonizza perfettamente con la solidità del supporto verticale.

Questo design è legato al passato che amplia la memoria dell'osservatore, rendendolo un evergreen. Una lampada che c'era e della quale avevamo ancora bisogno...

Struttura: metallo nelle colorazioni: Bianco, Champagne, Nero, Platino.

Diffusore: metallo nelle colorazioni: Bianco, Champagne, Nero, Platino.

Frame: metal in the colors: white, black, champagne, platinum.

Diffuser: metal in the colors: white, black, champagne, platinum.

Struktur: Metall in den Farben: Weiß, Schwarz, Champagner, Platinum.

Diffusor: Metall in den Farben: Weiß, Schwarz, Champagner, Platinum.

Structure: métal dans les teintes : blanc, noir, champagne, platine.

Diffuseur: métal dans les teintes: blanc, noir, champagne, platine.

Estructura: metal en los colores: blanco, negro, champán, platino.

Difusor: metal en los colores: blanco, negro, champán, platino.

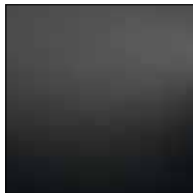
Структура: металл окрашенный в: белый, чёрный, Шампань, Платина.

Рассеиватель: металл окрашенный в: белый, чёрный, Шампань, Платина.

DIFFUSORE/DIFFUSERS



BI: Bianco/White



NE: Nero/Black



PL: Platino/Platinum

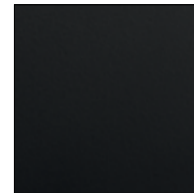


CH: Champagne

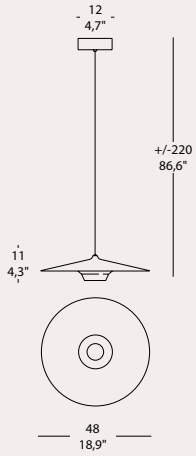
MONTATURA/FRAME - TE A



31: Platino/Platinum

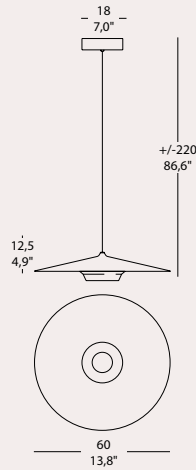


07: Nero/Black



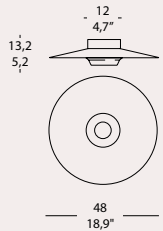
ARCHETYPE SO 48

18W Min. 39 Lm - Max 1710 Lm 1800>3000K
Cri > 95 220-240 Vac 50-60hz



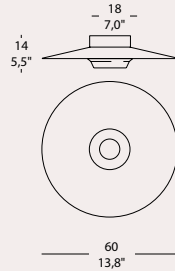
ARCHETYPE SO 60

36W Min. 83 Lm - Max 3430 Lm 1800>3000K
Cri > 95 220-240 Vac 50-60hz



ARCHETYPE PL 48

18W Min. 39 Lm - Max 1710 Lm 1800>3000K
Cri > 95 220-240 Vac 50-60hz



ARCHETYPE PL 60

36W Min. 83 Lm - Max 3430 Lm 1800>3000K
Cri > 95 220-240 Vac 50-60hz



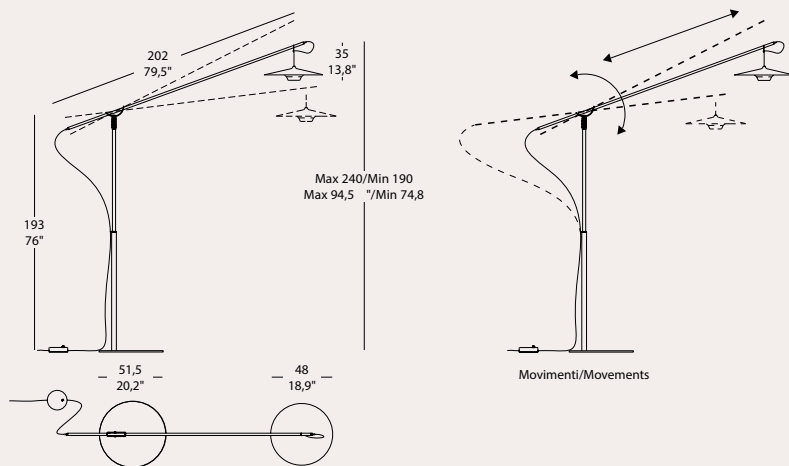
ROSONE/CANOPY - SO 48 - SO 60



06: Bianco/White



BIEMISSIONE/DOUBLE EMISSION



ARCHETYPE TE A

18W Min. 39 Lm - Max 1710 Lm 1800>3000K
Cri > 95 220-240 Vac 50-60hz



**Fibra di carbonio
Carbon fiber**