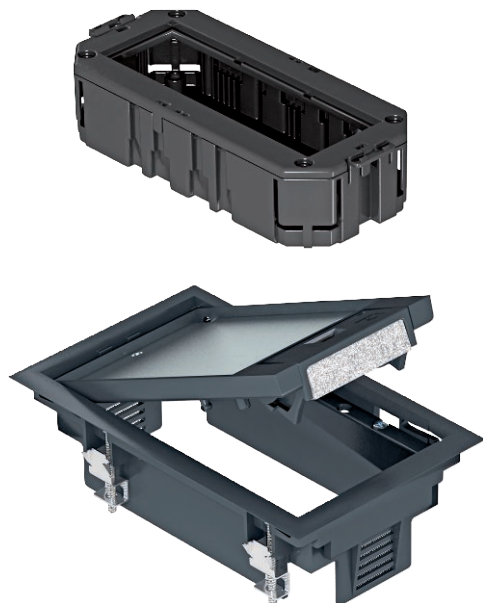


Techninių duomenų lapas

GES2 su MT3 45

Art. Nr. 7429580



Grindinis liukas su visomis reikalingomis sistemos dalimis, skirtas tiesiogiai montuoti į liejamas grindis.
Komplekte yra viena 2 dydžio montажinė dėžutė su universaliu tvirtinimo laikikliu ir viena montажinė dėžutė, skirta 3 „Modul-45“ elementams.
Rėmas, uždengimo dangtelis ir laido išvadas iš poliamido RAL 7011 spalvos. Įgilinimas grindų dangai liuko dangtyje 5 mm.



PA Poliamidas

Pagrindiniai duomenys

Art.-Nr.	7429580
Modelis	GES2 KU 7011
Spalva	geležies pilkumo
RAL numeris	7011
Medžiaga	Poliamidas
Medžiagos santrumpa	PA
Mažiausias pardavimo vienetas	1,00 vienetų
Svoris	94,20 kg/100 vnt.

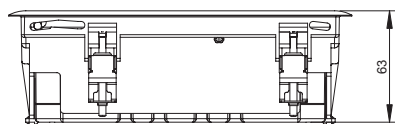
Techninių duomenų lapas

GES2 su MT3 45

Art. Nr. 7429580



Techniniai duomenys



Grindų dangos storis | 5,00 mm

