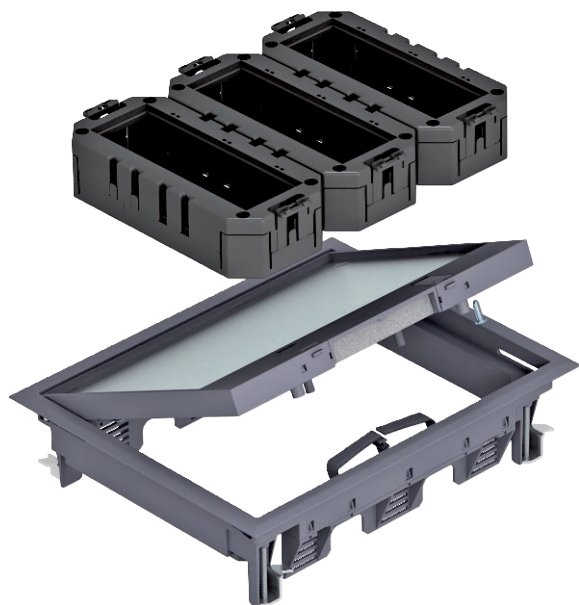


Techninių duomenų lapas

GES6-2 su MT3 45

Art. Nr. 7429588



Grindinis liukas su visomis reikalingomis sistemos dalimis, skirtas tiesiogiai montuoti į liejamas grindis.

Komplekte yra vienas 6 nominalaus dydžio grindinis liukas su universaliu tvirtinimo laikikliu ir trys modulių laikikliai, kurių kiekvienas skirtas 3 „Modul 45“ įmontuojamiems prietaisams.

Rėmas, uždengimo dangtelis ir laido išvadas iš poliamido RAL 7011 spalvos. Grindų dangos įdubos dangtelis, 10 mm (keičiama į 3, 5 arba 8 mm).

CE

PA Poliamidas

Pagrindiniai duomenys

Art.-Nr.	7429588
Modelis	GES6-2 KU 7011
Spalva	geležies pilkumo
RAL numeris	7011
Medžiaga	Poliamidas
Medžiagos santrumpa	PA
Mažiausias pardavimo vienetas	1,00 vienetų
Svoris	209,40 kg/100 vnt.

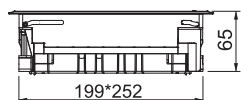
Techninių duomenų lapas

GES6-2 su MT3 45

Art. Nr. 7429588



Techniniai duomenys



Grindų dangos storis | 5,00 mm

