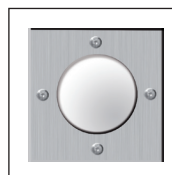
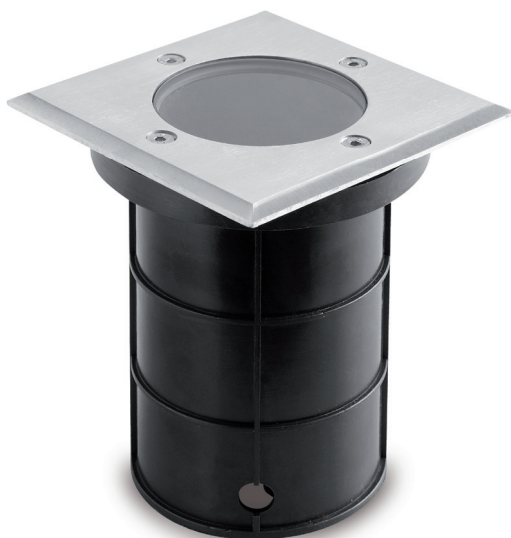


ALFA-K

Driveway flush fixture
 Наездной светильник
 Nájezdové svítidlo /
 Taposólámpa



Application example / Примеры использования изделия /
 Příklad použití výrobku / Termék példaképi alkalmazása



1. Plane view
 1. Вид сверху
 1. ohled shora.
 1. Felülnézet.



2. The enclosure bottom features a O2 hole with a gland for power supply line entry.
 2. В нижней части корпуса находится заглушенное заглушкой отверстие O2, предназначенное для ввода проводов питания.
 2. V dolní části pouzdra se nachází otvor O2 s průchodkou umožňující zavedení napájecích kabelů.
 2. A ház alsó részén egy tömcséssel megvártított lyuk a tápkábelek bevezetéséhez található.



3. GU10 lamp socket
 3. Патрон для ламп GU10
 3. Patice žárovky GU10
 3. GU10 izzó foglalata

GTV	GTV	Enclosure / Корпус / Pouzdro / Ház			
ON-ALFAKGU10-06	ALFA K	ring – stainless steel; enclosure – plastic / кольцо – нержавеющая сталь; корпус – пластик / štit – nerezová ocel; pouzdro – umělá hmota / gyűrű – rozsdamentes acél; ház – műanyag	0,7 kg	0,8 kg	5901867109958

