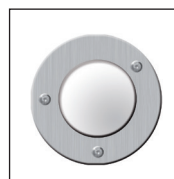
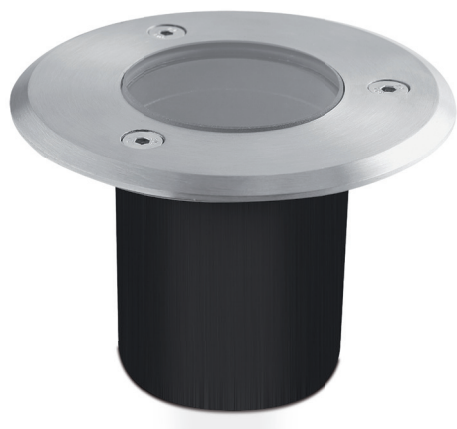


## ALFA-O MINI

Driveway flush fixture  
 Наездной светильник  
 Nájezdové svítidlo  
 Taposólámpa



Application example / Примеры использования изделия /  
 Příklad použití výrobku / Termék példaképi alkalmazása



1. Plane view  
 1. Вид сверху  
 1. Pohled shora.  
 1. Felülnézet



2. The enclosure bottom features a Ø2 hole with a gland for power supply line entry.  
 2. В нижней части корпуса находится заглушенное отверстие Ø2, предназначенное для ввода проводов питания.  
 2. V dolní části pouzdra se nachází otvor Ø2 s průchodkou umožňující zavedení napájecích kabelů.  
 2. A ház alsó részén egy tömcséssel megvakított lyuk a tápkábelek bevezetéséhez található.



3. GU10 lamp socket  
 3. Патрон для лампы GU10  
 3. Patice žárovky GU10  
 3. GU10 izzó foglalat

GTV	GTV	Enclosure / Корпус / Pouzdro / Ház			
ON-ALFAOGU10-06-MINI	ALFA O MINI	ring – stainless steel; enclosure – plastic / кольцо – нержавеющая сталь; корпус – пластик / štít – nerezová ocel; pouzdro – umělá hmota / gyűrű – rozsdamentes acél; ház – műanyag	0,37 kg	0,42 kg	5901867119889

